

# 運行ルート図

どこまで乗っても  
**200円(大人)**  
※運賃は降車時に  
お願いします。  
(後払い)



凡 例	
古島駅前	黒字：新設バス停
古島駅前	赤字：既設バス停
バスルートとバス停	● 両方向とも停車するバス停。 ▲ 片方向のみ停車するバス停。
モノレールのルートと駅	大平IC
主要交差点	ルート周辺の主要施設

**運行時間帯** ●始発：平日午前 6時20分 土・日・祝日6時30分 ●終発：午後 10時00分  
**運行頻度** ●運行頻度：20分～35分

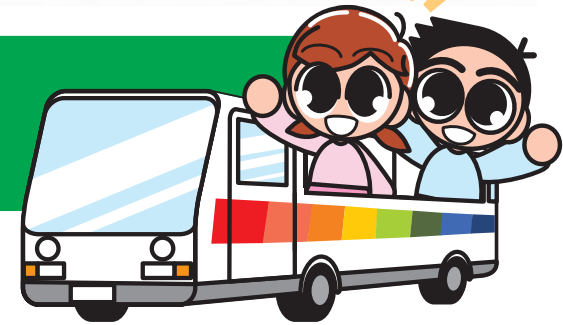
**料 金** ●大人(中学生以上)：200円 ●小人(小学生)：100円 ●(1歳未満)：無料  
※(1～6歳未満)：保護者(小学生以上)1人につき1人まで無料(2人目からは小人運賃)  
●日祝ファミリー割引運賃 日曜、祝休日に大人1人(中学生以上)につき、小学生以下3人まで無料  
※お支払いは現金のみ。定期券、回数券はご利用できません。

問い合わせ 都市計画課 ☎876-1234(内線4011) 運行に関する問い合わせ (株)琉球バス交通・那覇バス(株) ☎852-2530(代表)

# 浦添市コミュニティバス

## いよいよ 社会実験運行開始!!

平成22年 **12月1日** ▶ 平成23年 **2月28日**



※コミュニティバスとは？  
高齢化や人々の移動ニーズの多様化に対応し、高齢者等の外出促進や住民の利便性向上を図るために、一定の地域を走行するようなバスのことです。



### 社会実験実施の目的

本市では、「公共交通機関の利便性向上」「高齢者など市民の社会活動機会の増大」「公共施設や商業施設などへのアクセス性向上」を目的に沖縄都市モノレールと連結したコミュニティバス導入について検討を行ってきました。  
今回、社会実験運行を実施することにより、新たなバスネットワークの可能性とその事業採算性等を検証し、本格運行を見据えた運行計画について、検討することを目的としています。



### コミュニティバス導入の必要性

浦添市では、幹線道路や自動車専用道路を運行する路線バスにより南北の公共交通体系が形成されているものの、幹線道路のバス運行路線沿いの居住者などに利用が限られる状況となっています。その結果、市内支線道路沿線及び公共交通の空白地域における高齢者、身障者、児童などの交通弱者に対しては、その周辺部地域でのバスサービスは低水準のものとなっています。そのため公共交通の充実とともに、サービスの改善向上が求められています。



☆時刻表、詳細な運行ルート図については、浦添市役所ホームページ(<http://www.city.urasoe.lg.jp/>)をご覧ください!

☆運行バス会社((株)琉球バス交通)のサイトからは停留所名や地図、路線一覧から簡単に目的のバス時刻表が検索できます。また、走っているバスの現在位置情報も知ることができます!



運行は中型バスを予定しています。

携帯サイト  
バスロケーションシステム  
パソコンサイト  
<http://www.ryukyubuskotsu.jp/map/>

