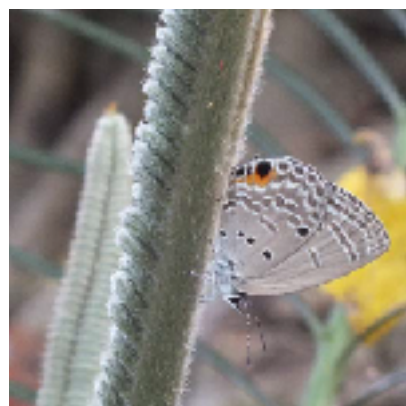


## 公園 6月の自然 「小さな悪魔」クロマダラソテツジミ

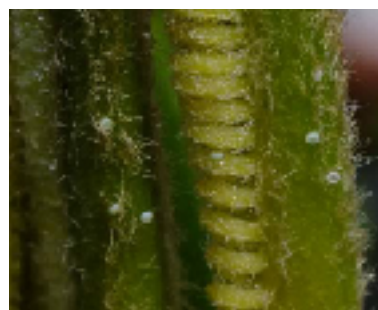
浦添大公園の多くの場所で小さなチョウ、クロマダラソテツジミの乱舞が今年も見られます。散策する多くの方々から「珍しいチョウがいるね」「なんでこんなにいるの」「どこからきたの」との質問があります。この機会に、このチョウについて紹介します。

クロマダラソテツジミはシジミチョウ科に属し、台湾、フィリピン、ボルネオ～西インドまでに分布しています。沖縄では1191年10月27日、那覇空港で捕獲され、翌年の10月に再び那覇空港で記録され、ソテツの新芽から幼虫も発見されました。翌年の1993年まで沖縄島南部各地で記録されました。その後は記録が途絶え、2001年に与那国島、2006年に石垣島、2007年に入ると沖縄島各地で記録されました。さらにその後は毎年4～5月、ソテツの新芽のでる時期に合わせてなのか毎年見られるようになりました。ニュースでは千葉県まで北上するのだそうです。ソテツの新芽を食べ尽くすので、ソテツ愛好家から「小さな悪魔」と嫌われています。

この「小さな悪魔」に興味のある方は、ぜひ公園に見に来て下さい。



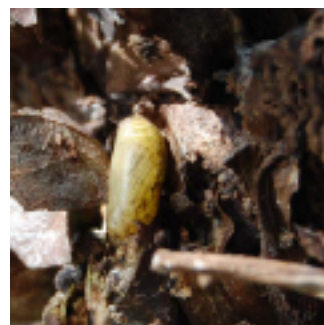
ソテツ新芽に産卵



新芽に生み付けられた卵



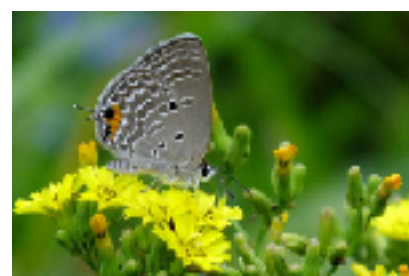
幼虫たち



蛹



低温期型



訪花する成虫



日光浴

## 6月開催イベントのご案内



# 第16回浦添大公園杯グランドゴルフ大会

浦添大公園ではスポーツ活動を通して、地域住民相互の親睦を深め、健康の保持と増進を目的として第16回浦添大公園杯グランドゴルフ大会を開催します。参加は日頃から当公園でグランドゴルフを楽しんでいる同好会等の皆様の参加で手作り大会です。



日時：平成30年6月8日(土) 9時～12時  
場所：浦添大公園 多目的広場

お問い合わせは 浦添大公園管理事務所 **098-873-0700**

浦添大公園ニュースレター **うらしー** 2019年6月号  
浦添大公園管理事務所  
〒901-2132 沖縄県浦添市伊祖115-1  
TEL098-873-0700 FAX098-873-0714  
編集・発行 北嘉正一 <https://www.okinawa-park.jp>

