

文化・スポーツ

【募集】戦後80年企画「前田高地戦跡巡り」

浦添市役所 文化財課
☎(876)6615

前田高地は沖縄戦で激戦地の一つに数えられる場所です。その前田高地の中でも浦添グスクに残る戦跡をうらそい歴史ガイドが案内します。

日時 12月14日(日)雨天中止



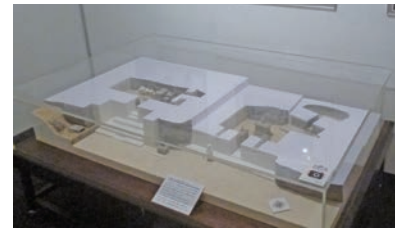
▲詳しくはこちら

浦添ようどれ模型展示

浦添市役所 文化財課
☎(876)6615

文化の風薫る11月にあわせ、市役所1階で浦添ようどれの内部の様子がわかる模型を展示します。

日時 11月27日(木)まで
場所 市役所1階ロビー



▲浦添ようどれ模型

その他

【短期任用】会計年度任用職員の募集

浦添市役所 契約検査課
☎(876)1254

入札参加資格審査申請の受け付け業務を行う会計年度任用職員を募集します。



▲詳しくはこちら

競争入札参加資格審査申請の受け付け

浦添市役所 契約検査課
☎(876)1254

市の発注する業務について、令和8・9年度「物品・役務」および令和8年度「建設工事等」の入札参加資格審査申請受け付けを次のとおり行います。

申請書等配布 市ホームページで掲載しています。※要綱等を熟読したうえで、申請してください。

【物品・役務】

- ① 物品の購入および賃貸借② 印刷・清掃・警備・建物設備管理
- 【建設工事等】
- ③ 建設工事(水道施設工事を含む)④ 測量・建設コンサルタント等業務⑤ 量水器購入

受付期間 12月1日(月)～19日(金)

※原則「郵送」受け付け(最終日消印有効)

2026年
浦添市新年祝賀会
1月8日(木)15:00～16:30
ANA ARENA 浦添(浦添市民体育館)

●参加費 前売り3,000円 当日3,500円
※現金支払いのみ。

●販売期間 11月4日(火)～2026年1月8日(木)
※販売期間は各窓口によって異なります。

●販売場所 浦添商工会議所総務課(2階)、市役所秘書課(4階)、各協賛団体

※会場の都合により、会場内は **土足厳禁** とさせていただきます。

お問い合わせ
浦添商工会議所 ☎(877)4606
浦添市役所秘書課 ☎(876)1255

協賛団体の確認はこちら▶

代等は自己負担
募集 11月4日(火)～21日(金)

共催セミナーのご案内

浦添市役所 秘書課
☎(863)1788

●女性のキャリアアップセミナー
『仕事と介護どちらも大切にするために介護制度と暮らしのサポート活用』

日時 11月27日(木)午前10時～正午

●労働関係法令セミナー&個別相談会
『日本で働く外国人の為に知っておきたい基礎知識や労働法』

浦添市役所 秘書課
☎(863)1788

編集後記

皆さんこんにちは。先月より体重が増えた大城です。まだまだ沖縄は暑いですが、食欲の秋、ご飯もお菓子も美味しいです。特に私は果物が好きです。モンブランLOVEです。もも運動を増やしてスポーツの秋にせねば！今日の体重87.4kg(和種)

毎月 編集後記は何を書こうか考えるんですが、今月は何も思いつきません。今月号の特集の防災特集やJICA特集、起業人特集にも触れたいですが、文字数制限があるので中途半端に書くのもなあ、と思ったり。この少ない文字の中で何を書こうかいつも悩んでいます。(新垣)

入 稿前日の夜遅くまで一緒に残って対応してくれた心優しい防災の同期とともに、特集を担当しました(笑)普段よりページ数が多く、これ本当に終わらないと思いつつ。いつ起こるか分からない災害に備えて、日頃からの準備が必要だなあと改めて思いました。下原が石垣島や名護に行ったりと芸能の秋を楽しみました。伊志嶺

11 月は季節の変化を一層感じます。と同時に、体調を崩しやすい、食事や薬の摂り方に気を配らなければなりません。折にふれて思い出すのは、食事を薬のように摂らなければならぬ。そうしないと薬を食事に摂らなければならぬ。という誰か言いたったのか謎の提言。全くできてないわたしです(和貴)

人 生の中で出会った外国人友人に会いたい。行ってみたい。の気ままな人旅。旅中。東から西へアメリカ横断の人生大冒険が始まった。デナン

浦添市市制施行55周年記念事業
第16回 てだこキッズファースト ファイヤーフェスタ
はしこ車乗車体験 | 放水体験 | 濃煙体験など

対象: 浦添市内在住・在学の小学生

募集人数: 先着150名 募集開始: 11月17日(月)午前9時頃
申し込み方法は電子申請のみとなります。
詳しくはこちらのQRコードよりご確認ください→

イベント日時: 2025/12/13(土) 午前10時～正午
場所: 浦添市消防本部 浦添市前田2-14-1
お問い合わせ: 098-875-0105 (消防署受付)

令和8年4月1日より、
ごみ処理手数料が変わります

☎(876)1250

ごみ処理経費や物価高騰等の影響があり、家庭ごみ処理手数料(指定ごみ袋)と事業ごみ処理手数料の料金を改定することになりました。

ご理解とご協力をよろしくお願いいたします。



●家庭ごみ処理手数料(指定ごみ袋料金)

※1袋(10枚入り)の料金

品名	現在の料金 (令和8年3月まで)	改定後の料金 (令和8年4月から)
燃えるごみ袋 大(取っ手付き)	270円	320円
燃えるごみ袋 大	250円	300円
燃えるごみ袋 中(取っ手付き)	220円	240円
燃えるごみ袋 中	200円	220円
燃えるごみ袋 小(取っ手付き)	160円	180円
燃えるごみ袋 小	150円	170円
燃えないごみ袋 大	250円	300円
燃えないごみ袋 中	200円	220円
燃えないごみ袋 小	150円	170円

※粗大ごみ処理券は変更ありません

●事業ごみ処理手数料

	現在の料金 (令和8年3月まで)	改定後の料金 (令和8年4月から)
10kg以下の料金	80円	100円
10kgを超える場合(10kgにつき)	80円	100円

てるまさリースバック
売っても住むーず

自宅を「売ってもそのまま住める」資産活用法です。

- ☑ お支払いは最短で5営業日
- ☑ 売却後もそのまま住めます
- ☑ 仲介手数料はかかりません
- ☑ 住宅ローンが未完済でも相談可

お気軽にお問い合わせ下さい TEL 098-943-4355

てるまさリース 沖縄県那覇市泉崎1丁目12-15 3F (9:00～17:00、土曜日・日曜日・祝日・年末年始はお休み)

スマホはコチラ▶

広告掲載に関するお問い合わせは、株式会社 尚生堂 ☎(876)2232

現地調査お見積り無料!!

取扱いメーカー
TOTO LIXIL
Takara standard

水まわりと外壁塗装のお店
リッポオった

☎098-987-6305
浦添市伊祖 2-15-8-1

広告掲載に関するお問い合わせは、株式会社 尚生堂 ☎(876)2232

看護師・病院介護士 ※募集中!
※無資格者でも応募可

社会医療法人 仁愛会
浦添総合病院

☎098-874-4306
(お問い合わせ先: 人事・人材開発課)

▲求人情報はこちら