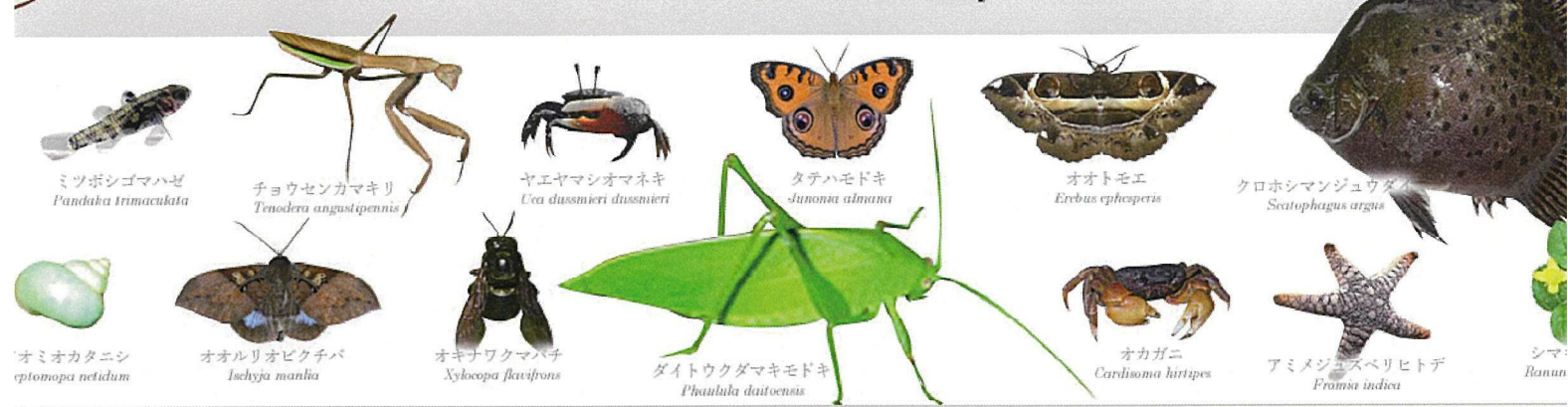


# 浦添市環境マップ

Urasoe environment map



浦添市全域の環境概況



自然観察へ行こう!



浦添市生きもの図鑑



自然の残された見どころ



てだこ環境調査団

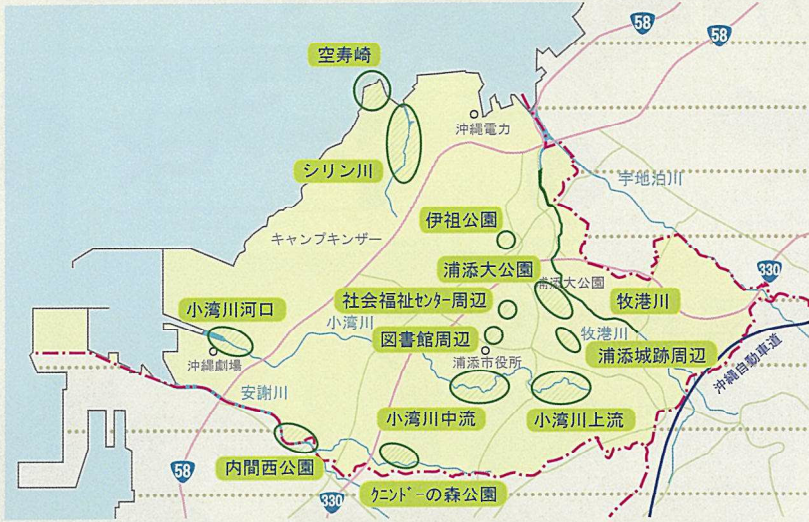
「環境マップ」とは、浦添市のすばらしい自然、生きものたちなどの情報を詰め込んだ「浦添市の宝物情報」です。その一部をご紹介します!



浦添市

# 自然の残された見どころ

私たちの暮らしている場所のすぐ近くに、森や川、動物や植物などが残されています。これらは**浦添市**本来の自然であり、地域の貴重な財産です。



市内には、気軽に足を運んで自然とふれ合える場所がたくさんあります。ぜひ、行ってみたいですね！



## 空寿崎付近

自然の海岸が残された海域でカーミージーと呼ばれています。潮が引くと広い岩礁地帯が現れ、海の生き物観察に最適な場所です。



▲岬から海を望む



▲イノー（礁池）



▲コアジサシ

岩場の周りでは、貝、カニ、魚、ヒトデ、サンゴなどさまざまな生き物が見られます。



▲ハリセンボン



▲ヨフバイモドキ



▲ルソンヒトデ



▲ススベマンジュウガニ

こ わん がわ じょう りゅう

# 小湾川上流

前田より流れ出る上流の周辺は森、草地、畑に囲まれています。川沿いには歩道があり、散策することができます。



◀カバマダラ

▲安波茶橋



▲ベニトンボ



▲リュウキュウアブラゼミ



▲オキナワスジボタル

トンボ、チョウ、セミ、ホタルなど様々な昆虫をみることができます。



こ わん がわ ちゅう りゅう

# 小湾川中流 あじさい公園

河川沿いに樹木や草花が生い茂り、市街地の中では比較的緑地が残っている中流域です。護岸には生きものに対する配慮が見られます。

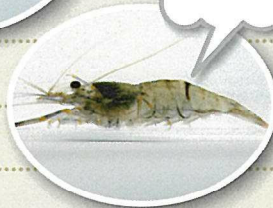


▲あじさい公園の水辺



▲ボウズハゼ

貝、エビ、カニ、魚の仲間には通し回遊といって、川で生まれて海で大きくなり、川にもどってきて生活するものがあります。この2種もそうです。



◀ヒラテテナガエビ

こ わん がわ か りゅう

# 小湾川下流

下流は勢理客で国道58号と交差し、海へ流れ出ます。河口周辺では、両岸は護岸整備がされており、河床には干潟が出現します。



▲河口周辺



▲イソシギ



▲チュウシャクシギ



▲クロサギ

干潟には、水鳥たちが集まり、餌を探して歩いています。

うら そえ だい こう えん

# 浦添大公園

広大な公園敷地の大部分が緑地におおわれ、市内で最大規模の森林環境がある地域です。公園内には牧港川が流れています。



▲公園内



▲シジュウカラ



▲リュウキュウサンショウクイ

森林や草地、河川沿いなど、さまざまな環境でたくさんの野鳥を観察できます。



▲公園内を流れる牧港川



▲ササゴイ



▲キセキレイ

沖縄県はカタツムリ類の種の数がとても多く、浦添大公園ではそのうちの13種をみることができます。雨の降った後の公園で探してみてください。



▲シュリマイマイ



▲オキナワウスカワマイマイ



▲オキナワヤマタニシ

# シリン川

がわ

城間から港川にかけて大規模に残っている緑地の中を中流～下流域へと流れていき、港川の河口で海へと流れ出ます。



▲中流～下流域



▲河口付近

オキナワハクセンシオマネキ ▶



◀ヒメシオマネキ



▲モクズガニ



▲ベンケイガニ

中流域～河口にかけて、カニの仲間が見られます。石の下、岸辺の土手、干潟の泥や砂の上を探してみましょ！

# てだこ環境調査団

浦添市の環境情報を充実させるために、  
市民が主体となった「てだこ環境調査団」が結成されました。

## 第7期 平成30年度

生きもの観察会 漂着ごみ調査



## 第8期 令和元年度

生きもの観察会 海洋プラスチックごみ調査



## 第4期 平成27年度

植物・動物調査



## 第6期 平成29年度

生きもの観察会 漂着ごみ調査



カーミージー  
周辺の海岸

てだこ環境調査団  
調査場所

浦添市  
リサイクルプラザ  
周辺の海岸

## 第1期 平成17年度

植物・動物調査 水質調査



## 第5期 平成28年度

植物・動物調査 水質調査



## 第2期 平成18年度

植物・動物調査 水質調査 騒音調査



## 第3期 平成25年度

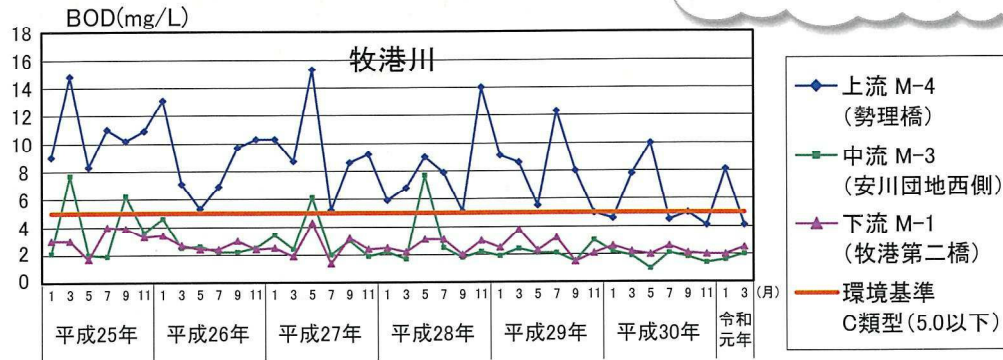
植物・動物調査 水質調査 騒音調査



# 浦添市全域の環境概況

## 浦添市の水質

BODってなに? 牧港川はきれい?  
他にはどんな値があるの?

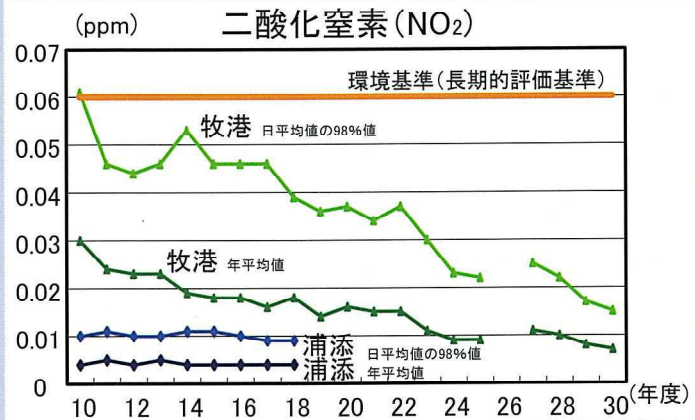


環境基準より値が高い(汚れている)地点があります。特に上流の汚れが目立ちます。



## 浦添市の大気質

浦添市の空気って  
きれいなのかな?  
NO<sub>2</sub>が多いと  
どうなるの?



## 浦添市で見られる外来種

外来種とは、本来の生息場所でもともと生活している生き物(在来種)ではなく、本来の生息場所以外へ人間によって移動された生き物のことです。生き物の種類が増えていいことのように思えるかもしれませんが、外来種はさまざまな問題を引き起こすため、現在大きな環境問題になっています。



▲アメリカハマグルマ



▲ミシシッピアカミミガメ(ミドリガメ)



▲ジャワマングース



▲シロガシラ



▲アフリカマイマイ



▲ナイルティラピア

うら そえ し し ぜん かん きょう  
**浦添市の自然環境**

浦添市には、浦添大公園や伊祖公園などたくさんの野外レクリエーション地が身近にあります。

どうけつ  
**洞穴**



▲ディーグガマ(浦添城跡内)

ゆうすい  
**湧水**



▲西原東ガー

ちけい ちしつ  
**地形・地質**



**危険!**

見つけたら

警察に電話しよう!



**ハブに関する情報**

浦添市によるハブ対策、出合った時の注意点など



**不法投棄について**

ゴミの不法投棄は法律違反です。見つけたときはお知らせ下さい。



やっちゃんあ  
 いけないよ  
 みんなで町を  
 きれいにしようね



**Urasoe environment map**

し ぜん かん さつ い  
**自然観察へ行こう!**

自然観察に行く時に気をつけなければいけない注意事項、便利な情報、参考となるホームページ、本をご紹介します。

**便利な情報**



チョウ早見表



カタツムリ早見表



水生動物早見表



木の早見表



透視度計の作り方

# 浦添市生きものの図鑑

市内でみられる生きものをご紹介します。

浦添市には、どんな生きものがすんでいるのでしょうか？

今日つかまえた虫の名前を調べよう！

## 浦添市環境マップ



トップページ



浦添市全域の環境概況



自然の残された見どころ



自然観察へ行こう！



ただ今環境調査中



浦添市生きもの図鑑



情報提供

トップページ > 浦添市生きもの図鑑

### 浦添市生きもの図鑑



植物



哺乳類



鳥類



爬虫類



両生類



昆虫類



陸生貝類



魚類



甲殻類



水生貝類



その他

現在の並び順

分類順

50音順

### 浦添市生きもの図鑑 /



植物



マツバラ



シロヤマゼンマイ



ナガバカニクサ



ホウライシダ



ハチジョウカグマ



タマシダ



ホビカンジュ



ホラカグマ



オニヤブソテツ



ホシダ



アヤマオオタニワタリ  
(ゴウシュウタニワタリ)



リュウキュウマメヅタ



イヌマキ



リタソウ



シダレヤナギ

もっとくわしく知りたい時はどうすればいいの？

浦添市環境マップ

<https://www.city.urasoe.lg.jp/sites/urasoe-envmap/index.htm>

浦添市環境マップ

検索



スマートフォンから



お問合せ先

浦添市役所 環境保全課

〒901-2501 沖縄県浦添市安波茶1丁目1番1号 浦添市役所 5階

電話 098-876-1250 FAX 098-876-9467

e-mail envseisaku@city.urasoe.lg.jp